



casella

MADE IN ITALY

ENROULEUR Système à turbine



HY - TURB : simple, puissant, efficace pour une irrigation productive

Enrouleur avec châssis galvanisé à chaud. Turbine à haut rendement, avec vanne by-pass intégrée, directement reliée à la boîte de vitesse. Rotation manuelle ou hydraulique de la bobine. Toujours inclus : Relevage hydraulique du chariot à 3 roues, canon arroseur et tuyau flexible de 4 mètres.

HY-TURB S

75/400 - 82/350 - 90/300



HY-TURB M

90/500 - 100/500 - 110/400 - 120/300



HY-TURB L

110/620 - 120/500 - 125/480



HY-TURB P

110/620 - 120/520 - 125/500 - 140/450



Châssis à structure à haute résistance pour une utilisation à long terme et un nombre élevé de mouvements.

Turbine directement reliée à la boîte de vitesse et by-pass intégré, vanne pouvant être entraînée mécaniquement ou électriquement.

Ordinateur pour le contrôle de vitesse de l'enroulement avec panneau solaire et coffret en acier inoxydable.



ENROULEUR Système à moteur



Le plus productif, pour une irrigation rapide et optimale

Recommandé pour les tuyaux PE de gros diamètres. Le moteur diesel assure un enroulement fiable dans toutes les conditions. Système hydraulique pour une grande efficacité de l'enroulement du polyéthylène et du déplacement de la machine. Tourelle de surface importante pour une bonne stabilité au sol. Chariot à 2,3 ou 4 roues.



SYSTÈME IDÉAL POUR UNE ÉCONOMIE D'ÉNERGIE CONSÉQUENTE

Ce type de machine est muni d'un petit moteur diesel pour l'enroulement du tuyau et pour les mouvements hydrauliques. La pression de l'eau sert uniquement à l'arrosage, de ce fait les pertes en charge sont très minimes avec une consommation moyenne de carburant du moteur diesel de seulement 300 gr. La machine est donc particulièrement indiquée pour le montage de tuyaux de gros diamètres et de grandes longueurs.

EXP M

90/500 - 100/500 -
110/400 - 120/300



L

90/500 - 100/500 -
110/500 - 120/400 -
125/330



LL-LLS

110/650 - 120/620 - 125/600 -
140/550 - 150/400 - 160/350



PX (2R /4R)

120/670 - 125/650 -
140/550 - 150/530 -
160/420



PL



125/600 - 140/550 - 150/500 - 160/350

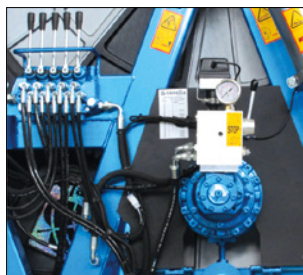
PLS



125/800 - 140/780 - 150/650 - 160/520 - 180/430

SYSTÈME HYDRAULIQUE

Avec un distributeur jusqu'à 7 leviers, il assure une fiabilité maximale, une efficacité et une facilité d'utilisation. Composé de : pied avant hydraulique, de vérins permettant de baisser les roues en position transport et de les lever en position de travail (360° rotation de la tourelle), de vérins sur les stabilisateurs postérieurs pour le relevage du chariot ou le verrouillage en position de travail.



RAMPE:

irrigation avec rampe et vitesse de enroulement jusqu'à 300 m/h.



ENROULEUR avec motopompe intégrée



La solution compacte pour obtenir le meilleur résultat

Enrouleur avec motopompe intégrée. Moteurs: FPT-Iveco, Volvo Penta et John Deere (puissance de 80 à 238 HP) et pompes multicellulaires (Rovatti, Caprari et Sidermeccanica)



PXMP (2R / 4R)
120/670 - 125/650 - 140/550 -
150/530 - 160/420

BRAS D'ASPIRATION HYDRAULIQUE
Possibilité de levage électrique et rotation hydraulique pour une utilisation très facile.



PLMP
125/600 - 140/550 -
150/500 - 160/350



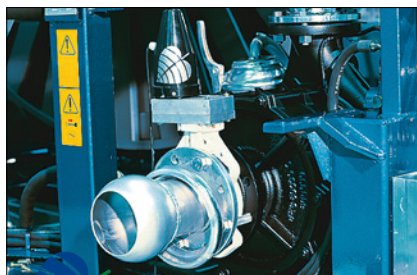
PLSMP
125/800 - 140/780 - 150/650 - 160/520 - 180/430



PLLSMP-4R
140/780 - 150/650 - 160/520 - 180/430

FERMETURE LENTE POMPE D'ASPIRATION

Dispositif qui ferme l'entrée de l'eau en cas d'arrêt de la station de pompage en surpression.



PANNEAU DE COMMANDE

Unité de contrôle pour une surveillance complète du moteur, ordinateur d'irrigation et unité de contrôle électronique de la pression d'enroulement.



TÉLÉCOMMANDE POUR MOUVEMENTS HYDRAULIQUES

Contrôle à distance de tous les mouvements hydrauliques pour faciliter les opérations de positionnement de l'enrouleur



MOTOPOMPE

Toutes les applications pour tous les besoins

Châssis à structure à haute résistance avec réservoir intégré.



Motopompe pour l'irrigation



Motopompe pour l'irrigation goutte à goutte avec un système de filtres intégrés pour la fertilisation



Motopompe avec moteur insonorisé



Motopompe pour la distribution de lisier

Remorques pour tomates

Remorque bilatérale pour la récolte de tomates, capacité de 6 m³. La benne peut être inclinée sur le côté droit ou gauche (modèle CPL 60). La hauteur varie de 2.40 m à 3.60 m. Frein hydraulique actionné mécaniquement. Sur demande : possibilité de basculer à l'arrière (modèle CPP 60)

Nouvelle option : essieu tandem ou 4 roues



Enrouleur CX

Enrouleur pour les tuyaux d'irrigation goutte à goutte. L'enrouleur est prévu pour être attelé au tracteur. Toutes les fonctions hydrauliques facilitent la mise en place de l'appareil que ce soit en phase de travail ou en phase de transport. Option : ouverture hydraulique de la bobine pour extraction facile du tuyau.

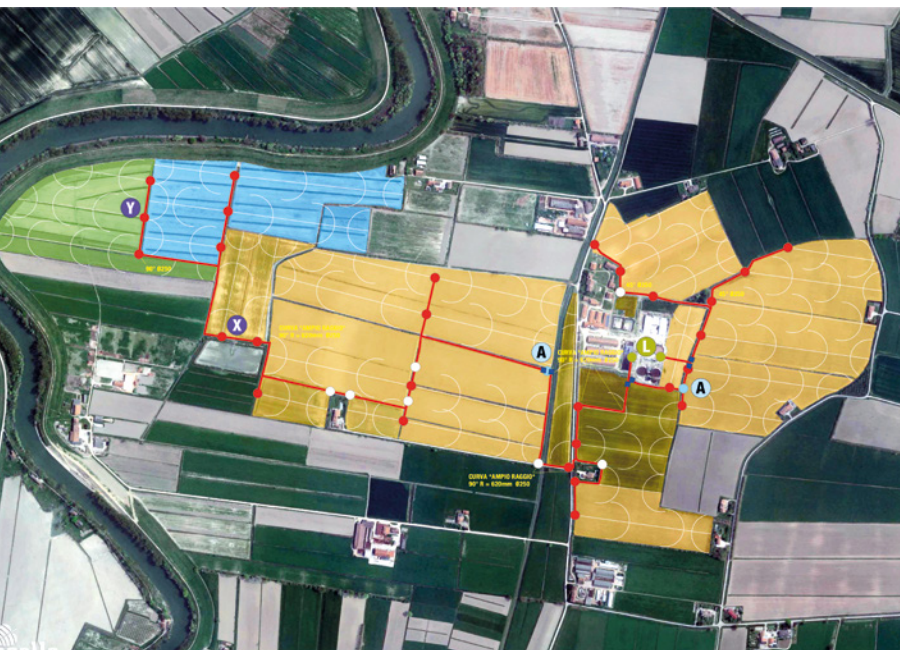
Enrouleur AVX

Enrouleur pour tuyaux flexibles pour l'irrigation goutte à goutte. Enroulement hydraulique et ouverture avec tuyaux reliée au système hydraulique du tracteur. Capacité max. 250 m par roue. Roue facilement interchangeable sur le châssis.



Ligne de conduite souterraine

Projets spécifiques et réalisations complètes de conduites souterraines en HDPE ou PVC, pour la distribution d'eau et lisier. Connaissance pluriannuelle, études appropriées, utilisation de matériaux exclusivement certifiés, toutes les phases du projet jusqu'à l'essai final, assurent la qualité et la fiabilité.



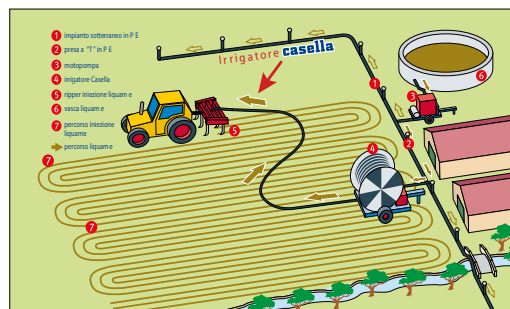
Injection souterraine de fumier

Ripper 3 m 7 dents - comment transformer le lisier en un avantage.

Casella a solutionné le problème d'enfouissement du lisier avec le ripper.

Grâce à une pompe reliée au réservoir de lisier, ce dernier sera acheminé par une conduite à l'enrouleur Casella. Le tuyau de l'enrouleur étant relié au ripper, le tracteur fera des allées-venues pour ainsi couvrir tout le champ dans le sens de la longueur avec un schéma particulier. Le lisier sera injecté sur une profondeur de 15 à 25 cm par l'intermédiaire de tuyaux spéciaux reliés à chaque dent du ripper.

- Possibilité d'enfouir même 200 m³/h avec zéro impact sur l'environnement, de sorte que le plus gros problème de la répartition du lisier (puanteur) n'existe plus.
- Toute la matière organique contenue dans le lisier est absorbée par la terre et ne s'évapore plus ; elle sera complètement disponible pour les cultures ultérieures.
- Tout en évitant de compacter le sol, même en terrain humide, les cultures pourront bénéficier d'une très bonne répartition du lisier.
- Utilisation du même système (conduites sous-jacentes PE et enrouleur Casella) pour l'irrigation et l'irrigation fertilisante.
- Le tuyau en polyéthylène souterrain entièrement soudé est la solution la plus fiable pour le transport du lisier et de l'eau ; il a une durée presque illimitée.



Agriculture de précision



Smart Smiley Sensor

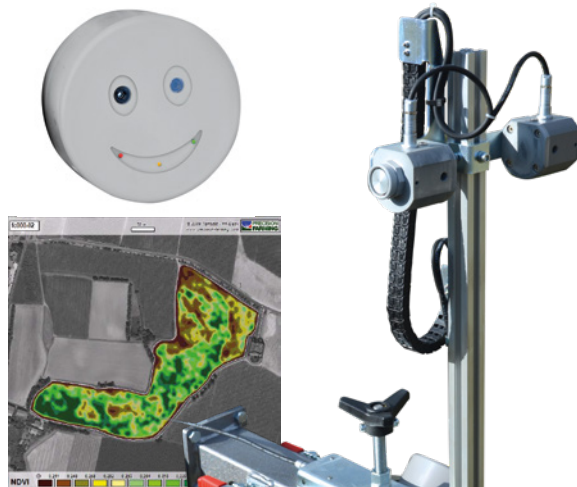
Est un capteur multiparamétrique réalisé spécifiquement pour la cartographie du développement végétatif et du micro-habitat de cultures en plein champ (MECS-VUBE, vignes, vergers, MECS-CROP ; (tomates, maïs, etc.).



Utilisation dans les vignes et les vergers



Utilisation en plein champ



Carte de Vigor pour l'agriculture de précision

SPREAD SAT : épandeur de précision



Capacité 500 litres
Système de pesée automatique compensée
Travail avec une inclinaison jusqu'à 40° soit transversale, soit longitudinale
Doseur automatique à quantité variable
Récepteur GPS intégré
Affichage en cabine : pour tout type de tracteur
Le produit peut être dosé de manière variable par rapport à un plan de distribution pré-elaboré



Rippersat

Distribution du lisier VRT. Grâce à un ordinateur sur le tracteur, il est possible de changer la vitesse d'avancement et la quantité de lisier distribuée. Pendant que le ripper couvre le champ et traverse les différentes zones délimitées de la fertilisation, le système adapte la vitesse pour donner la variabilité nécessaire. Un ordinateur électronique permet d'enregistrer la capacité réelle sur l'unité centrale permettant la lecture (avec coordonnées GPS).



Hydrosat

Le système d'irrigation Sat est composé de : un ordinateur équipé de cartes d'irrigation et d'un récepteur GPS monté sur l'arroseur (des panneaux solaires assurent l'autonomie). L'ordinateur et le récepteur communiquent avec un système radio-modem. La vitesse d'enroulement du chariot est modulée selon les différents besoins pluviométriques identifiés par la carte.

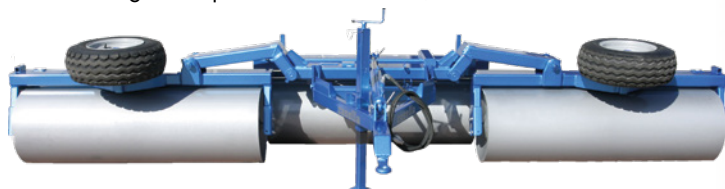


Rouleau compacteur

Rouleau compacteur mod Simple : largeur disponible 4.60 5.60 6.30 m

Rouleau casse-mottes mod Cambridge

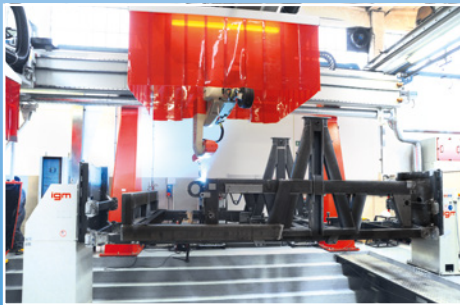
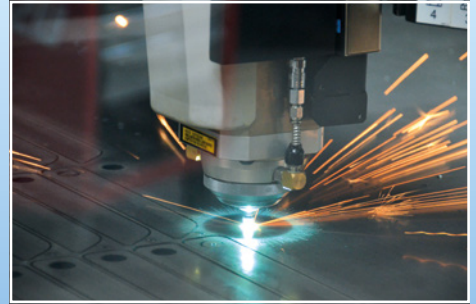
Largeur disponible : 4.60 5.60, 6.30 m



Depuis 1954

Le top de l'irrigation

Fondée en 1954 par Ugo CASELLA, l'Entreprise est actuellement dirigée par Francesco, Ettore, Paolo et Roberto Casella.
Basée à Carpaneto Piacentino (PC), avec 100 employés, sur une superficie totale de 75 000 m² dont 25 000 m² de bâtiments (bureaux, magasin pièces, atelier, hall d'exposition), elle est leader dans la construction de machines et équipements pour l'irrigation, la distribution de lisier et l'utilisation de la technologie par satellite VRT.
Fiabilité, qualité et service après-vente rapide et qualifié.




casella
Casella Macchine Agricole srl

Loc. Cà Vezzeno 1/A - 1/B
29013 Carpaneto P.no - Piacenza • Italy
Tel. + 39 0523 853911

Coordonnées satellite N 44,91800 E 9,77500
www.casella.it - info@casella.it



Casella Macchine Agricole S.r.l.

